

איזה מידע ישרת אותי בתהליך העבודה
באפיק החברתי?

מה אני רוצה / צריכה לדעת על הרשות
המקומית בה אני פועלת?

איזה מידע ישרת אותי בתהליך העבודה
באפיק האורבני?

איזה סוג מידע אני צריכה לדעת על
הקהילות ברשות?

איזה מידע ישרת אותי בתהליך העבודה
באפיק הכלכלי?

איזה מידע ישרת אותי בתהליך העבודה
באפיק החינוכי?

מה אני רוצה / צריכה לדעת על הרשות המקומית בה אני פועלת?

חוקה (א"א) וסגנון
 מה הרכיבים של הרשות? מה חסר לנו? (מקום)
 מה הרכיבים של הרשות? מה חסר לנו? (מקום)
 מה הרכיבים של הרשות? מה חסר לנו? (מקום)
 מה הרכיבים של הרשות? מה חסר לנו? (מקום)
 מה הרכיבים של הרשות? מה חסר לנו? (מקום)
 מה הרכיבים של הרשות? מה חסר לנו? (מקום)

איזה מידע ישרת אותי בתהליך העבודה בארזה החברתי?

איזה מידע ישרת אותי בתהליך העבודה בארזה החברתי?
 מה הרכיבים של הרשות? מה חסר לנו? (מקום)
 מה הרכיבים של הרשות? מה חסר לנו? (מקום)
 מה הרכיבים של הרשות? מה חסר לנו? (מקום)
 מה הרכיבים של הרשות? מה חסר לנו? (מקום)
 מה הרכיבים של הרשות? מה חסר לנו? (מקום)
 מה הרכיבים של הרשות? מה חסר לנו? (מקום)

איזה מידע ישרת אותי בתהליך העבודה בארזה החינוכי?

איזה מידע ישרת אותי בתהליך העבודה בארזה החינוכי?
 מה הרכיבים של הרשות? מה חסר לנו? (מקום)
 מה הרכיבים של הרשות? מה חסר לנו? (מקום)
 מה הרכיבים של הרשות? מה חסר לנו? (מקום)
 מה הרכיבים של הרשות? מה חסר לנו? (מקום)
 מה הרכיבים של הרשות? מה חסר לנו? (מקום)
 מה הרכיבים של הרשות? מה חסר לנו? (מקום)

איזה סוג מידע אני צריכה לדעת על הקהילות ברשות?

איזה סוג מידע אני צריכה לדעת על הקהילות ברשות?
 מה הרכיבים של הרשות? מה חסר לנו? (מקום)
 מה הרכיבים של הרשות? מה חסר לנו? (מקום)
 מה הרכיבים של הרשות? מה חסר לנו? (מקום)
 מה הרכיבים של הרשות? מה חסר לנו? (מקום)
 מה הרכיבים של הרשות? מה חסר לנו? (מקום)
 מה הרכיבים של הרשות? מה חסר לנו? (מקום)

איזה מידע ישרת אותי בתהליך העבודה בארזה האורבני?

איזה מידע ישרת אותי בתהליך העבודה בארזה האורבני?
 מה הרכיבים של הרשות? מה חסר לנו? (מקום)
 מה הרכיבים של הרשות? מה חסר לנו? (מקום)
 מה הרכיבים של הרשות? מה חסר לנו? (מקום)
 מה הרכיבים של הרשות? מה חסר לנו? (מקום)
 מה הרכיבים של הרשות? מה חסר לנו? (מקום)
 מה הרכיבים של הרשות? מה חסר לנו? (מקום)

איזה מידע ישרת אותי בתהליך העבודה בארזה הכלכלי?

איזה מידע ישרת אותי בתהליך העבודה בארזה הכלכלי?
 מה הרכיבים של הרשות? מה חסר לנו? (מקום)
 מה הרכיבים של הרשות? מה חסר לנו? (מקום)
 מה הרכיבים של הרשות? מה חסר לנו? (מקום)
 מה הרכיבים של הרשות? מה חסר לנו? (מקום)
 מה הרכיבים של הרשות? מה חסר לנו? (מקום)
 מה הרכיבים של הרשות? מה חסר לנו? (מקום)

תשובות שעלו מהשתתפותים

מה מכיל המיפוי? (החומרים נמצאים בעולם הידע)



אקסל אפיון:



חלק מ-CommuniTik: נתונים מוסדיים, ראיונות עם בעלי תפקידים, מידע מתוך השאלונים

3 שאלונים:



שאלון לתושבים, שאלון לבעלי תפקידים ברשות, שאלון לבעלי עסקים ברשות

ראיונות: בעלי תפקידים ברשות, נציגי ארגונים

מערכת



CommuniTik:

מידע ארגוני, פעילים ומתנדבים, התערבות קהילתית, תקציב, משימות, מיפוי קהילתי

נתונים מוסדיים:



הלמ"ס, משרד החינוך, ביטוח לאומי

בניית תוכנית עבודה למיפוי ברשות

מאפיינים כלכליים: משאבי ונכסי הקהילה ואופן ניצולם, התארגנויות קהילתיות כלכליות, מיפוי גופים המקדמים את ההיבט הכלכלי ביישוב



מאפיינים חינוכיים: מצב החינוך הבלתי פורמאלי ביישוב, פעילות חינוכית וקשר עם הקהילה



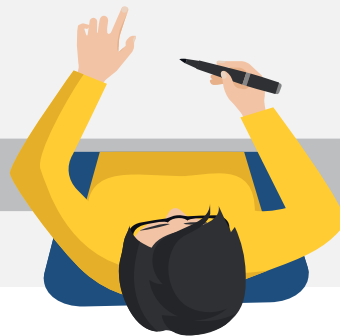
מאפיינים כלליים: נתונים מוסדיים, מאפייני הרשות המקומית, חלוקה לקבוצות: גילאים, תרבויות, בעלי התפקידים ברשות, מידע ותקשורת בקהילה

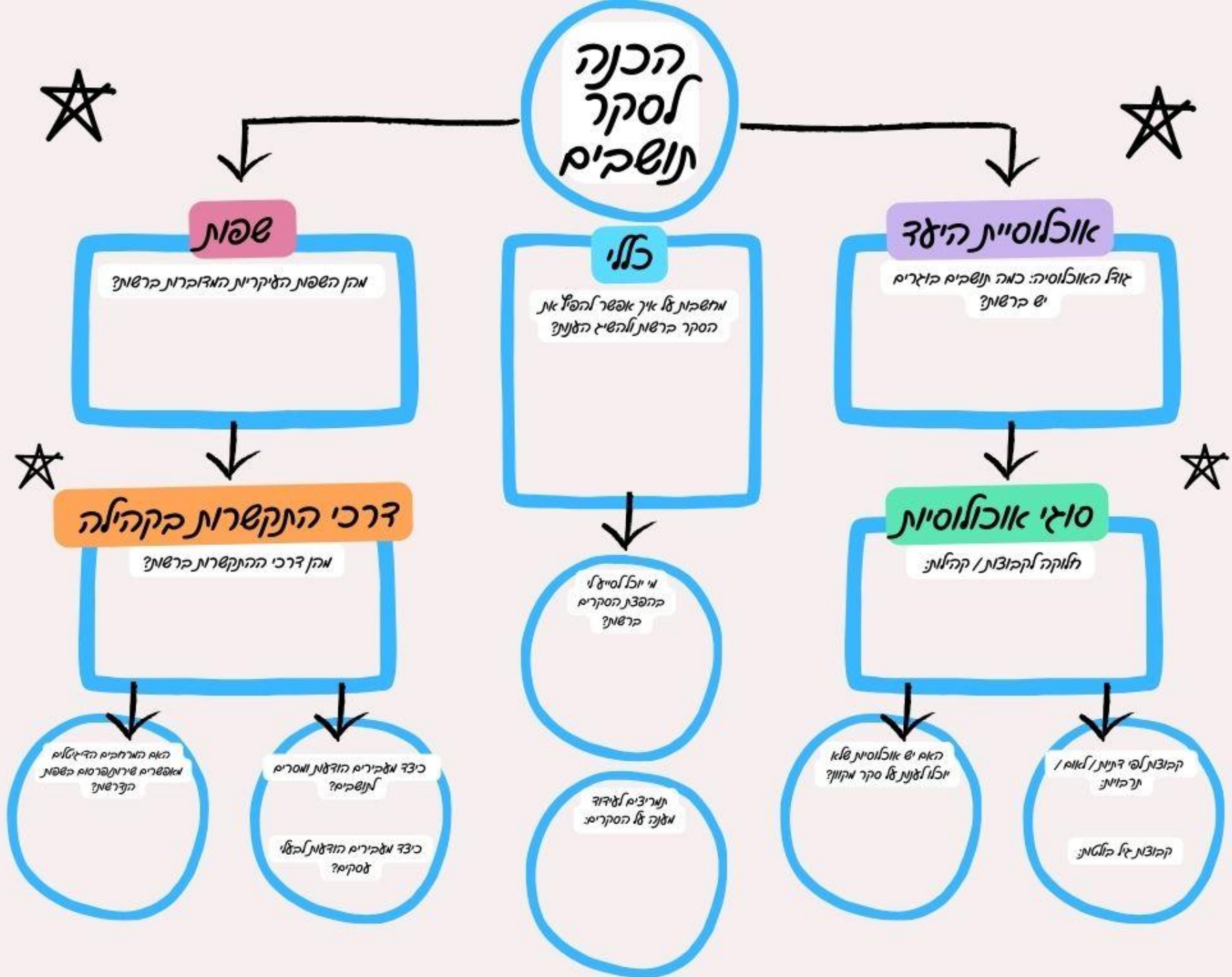


מאפיינים חברתיים: קבוצות פעילים, מעורבות והתארגנויות קהילתיות בחירום, עבודה קהילתית והיקפה, חוללות קולקטיבית ובטחון אישי



מאפיינים מרחביים: אפיון המרחב הפיזי, מרחבים ציבוריים פתוחים, תהליכי תכנון ובנייה, מוסדות ומבנה ציבור





הכנה לסקר בעלי תפקידים ברשות



שפות

האם ישנן שפות נוספות שצריך לתרגם את הסקר?



דרכי התקשרות

מהן דרכי ההתקשרות בין בעלי התפקידים?



כיצד מעבירים הודעות ומסרים לבעלי התפקידים?

כלי

מחשבות על איך אפשר להפיל את הסקר בקרב בעלי התפקידים ולהשיג הענות?

מי יוכל לסייע לי בהפצת הסקרים לבעלי התפקידים?

תעריבים לעידוד מענה על הסקרים.

אוכלוסיית היעד

כמה בעלי תפקידים יש ברשות?
כמה בעלי תפקידים בארגונים ראונטמים?



חלוקה לקבוצות

חלוקה לאגפים/ מחלקות ארגונים:

קבוצת לפי תחומי תוכן.

קבוצת לפי דרג כוח/ כיוון/ ז'אנר.

הכנה לסקר בעלי עסקים



שפות

האם ישנן שפות נוספות שבריך לתרגם את הסקר?



דרכי התקשרות בקהילה

מהן דרכי ההתקשרות בין בעלי העסקים?



כיצד מעבירים הודעות ומסרים לבעלי עסקים?

כללי

מחשבות על איך אפשר להפיל את הסקר בקרב בעלי עסקים ולהשיג הענות?

מי יוכל לסייע לי בהפצת הסקרים לבעלי עסקים ברשת?

תמריצים לעידוד מענה על הסקרים?

אוכלוסיית היעד

כמה בעלי עסקים קטנים יש ברשת?

חלוקה לקבוצות

חלוקה לנתחאים/ שכונות/ קהילות:

האם יש אוכלוסיות שלא יוכלו לענות על סקר מקוון?

קבוצת גיל בולטת:
קבוצת לפי תחומי תוכן:



סי.איי מידע שיווקי

כיצד לקדם סקרים בעיר מהלך קהילה מיטיבה

בשנות הפעילות 2024-2026

חברת סי.איי. מידע שיווקי בשיתוף גשר לעתיד (עיקר העיר)

8 באפריל 2024



סי.איי מידע שיווקי

סקרים – חגיגה עירונית של מדידה



סי.איי מידע שיווקי

שיווק ראשוני

- ליידע את התושבים באמצעים שונים
- לגייס ולרתום אותם למהלך בכללותו
- להדגיש כי המענה לשאלונים הוא אמצעי לשמיעת צורכי התושבים
- להציג את המענה לשאלונים כחלק מהמהלך כולל של קהילה מיטיבה

"עבודת הנמלה"

- לשלוח תזכורות ולקדם את המענה תוך כדי וכל הזמן
- לתת תמריצים/תגמול למענה
- להיעזר בשותפים
- ליצור מחויבות למענה באמצעות קשרים אישיים
- לנצל התכנסויות ומפגשים המתקיימים ממילא, לצורך מילוי השאלונים
- להיות עם היד על הדופק - להתעדכן באופן שוטף במצב איסוף הנתונים

סיום

- לא לשכוח לומר "תודה"
- שקיפות היא המסר – לשתף את התושבים בממצאים



סי.איי מידע שיווקי

סקרים – חגיגה עירונית של מדידה



סי.איי מידע שיווקי

○ מערכות מסרונים/ווטסאפים של הרשות עם התושבים

○ סרטונים שהכנו מראש והופצו בפלטפורמות דיגיטליות השונות, לעיתים רבות בהשתתפות ראשי הרשויות (עמודים וקבוצות של המתנ"ס ו/או השרות בפייסבוק/אינסטגרם)

○ מודעות מעוצבות בפלטפורמות שונות – שילוט ברחבי העיר, פלטפורמות דיגיטליות, קבוצות ווטסאפ רלוונטיות (בשיטת מניפה < למשל של המתנ"ס, הנהגות ההורים, ועדים שכונתיים וכו')

○ הגרלה של פרסים למשיבים

○ צוותי משימה ברחבי העיר

○ רתימת "שגרירים" ותימרוץ שלהם



שיווק ראשוני - דוגמאות

גם אני לוקח/ת אחריות על הבית
 יוצאים אדריכלים לאסוף את הקהילה

יעד << קהילה מחוברת

דרך << שאלון מדד קהילתי (מצורף קישור)

מילאתי שלחתי השפעתי



קהילה יוצרת מציאות

פאזליו של קהילה

השפעה שווה

עונים על השאלון ומתחברים לקהילה שלנו



"עבודת הנמלה" - דוגמאות

כבר מדדת היום?
מדד הקהילתיות של החברה למתנ"סים

קול קורא לעסקים

שאלון מדד קהילתיות משתף אתכם פעולה!
בעלי עסקים יקרים,
בתאריך 14.2.21 יתקיים סקר רשותי בנושא קהילתיות בהובלת המרכז הקהילתי.
במסגרת הסקר יגריל המרכז הקהילתי 20 שוברים בסך 100 ש"ח לרכישה מעסקים מקומיים.

מעוניינים להצטרף?

- עדכנו את חגי סלק עוזר מנכ"ל הרשות
- תלו בעסק פרסום של הסקר שמתבצע

מרכז קהילתי שלום
שלומי
אלוה נביר אל אבו, קבאר וזיר
נאל חאל אל חקיה
מרכז צעירים שלומי
מסעף אל אבאלה

סי.איי מידע שיווקי

אני רק שאלה... מדדת היום?
מודדים קהילתיות בשכונת לנין

מקדישים 7 דקות,
ממלאים את שאלון הקהילתיות
ומשפיעים על השכונה

מילאתי ✓ שלחתי ✓ השפעתתי ✓

קהילה יוצרת מציאות

האחריות שלי על הקהילה

לשגריר היקר שלנו,
 תודה רבה על עזרתך בהפצת הצדד הקהילתי!
 ביצים אלה שיקר בחוץ, אנו מעריכים שיצאתם
 ושיכנעתם אנשים, אז הבאנו לכם כידבולית
 שתתחצו אחרי הקור.
 ולאנו ככם שעזרו בתור שגרירי בית, הבאנו לכם
 כידבולית שתתפנקו בה בזמן שאתם עובדים
 אהבית, מפיצים וצעודדים אהספה...

בתודה ובהערכה על העזרה בבניית קהילה חזקה, מאוחדת,
 מאובשט ומחוסנת (תרתית ממשע),
 צוות מדד קהילתי קרני שומרון
 2021 תשפ"א

17:18

מועצה אזורית יואב

מועצה אזורית יואב

28 דק' •

תושבים יואב היקרים,
 תודה ללמעלה מ-1,000 משיבים שמילאו
 עד כה את סקר מדד הקהילתיות.
 ארבע ימים אחרונים למילוי השאלון
 ודעתכם חשובה לנו מאוד ותסייע להנהגות
 המקומיות יחד איתנו לדייק צרכים ומענים
 בפן הקהילתי. כל קול משמעותי.
 כנסו

<https://www.surveymonkey.com/r/3VKL7FW>

החברה למתנדבים בשיתוף המועצה
 האזורית יואב, המרכז הקהילתי יואב
 והנהלות הקהילה גאים להוביל

תהליך בינוי קהילה

באמצעות
מדד הקהילתיות

ענו על הסקר והשפיעו כיצד יראה
 החיבור הקהילתי ליישובכם ולמועצתו!

